

# 西安良田软件科技有限公司 ANBYTE

## (公司介绍)



诚信为本 合作共赢





## 目录

1. 公司简介.....	3
2. 公司优势.....	10
3. 产品规划.....	15
4. 应用领域.....	16



## 1. 公司简介



### 公司简介

西安良田软件科技有限公司，是一家高科技软硬件研发技术型公司。致力于智能家居的完美体验，提供客户端到端的解决方案，极力打造中高端产品。

2015年 ○ 公司创始人在具备十多年国际行业高科技产品研发经验的基础上，勇于挑战自我，敢于放弃世界五百强企业的高薪由零开始开拓出这片具有创新潜力的良田沃土。

2016年 ○ 公司不是为了挣快钱而生，因此投入较大人力物力财力于关键软硬件研发，为今后公司走的更远更高全员奋力拼搏。

- 2017年 ○ 第一个物联网平台软硬件全部搭建成功, 为了测试平台负载和稳定性, 同时完成了一套IPC/NVR软硬件方案的成品。
- 2018年 ○ 经过大量现网测试, 平台已经非常稳定, 公司先后储备了3套不同平台的硬件方案, 2套物联网方案, 3套客户端方案, 已经成功应用了3个领域。
- 2019年及未来 ○ 继续加大研发关键技术的投入和储备, 在特殊专用行业或领域逐步突破优势地位, 并尝试其他新领域的关键技术普及和探索, 形成强大的市场交叉竞争力。

## 双方要求



良好的信誉, 敢于突破创新的勇气, 严格强劲的执行力。

优秀产品品质持续不断提升改进的毅力和恒心。



## 业务范围

我们坚信,每家独立运作的公司,在信念和产品要求保持统一后,能激发出每个企业最大潜能,全力奋进,对外形成强有力的冲击波,突破市场达到共赢目的。

01

content

我们对外承接各种软件订制需求的短/中/长期项目

02

content

目前主攻智能家居设备的软硬件研发已经商业应用

03

content

主攻方向面向于消费类电子领域其他领域逐步探索

04

content

诚邀各行业已具备成熟市场销售环节的中小型公司合作

05

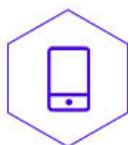
content

我们提供软硬件解决方案或最终成品不参与具体市场运作

## 客户外部需求



专用设备  
软硬件研发



APP  
订制开发



微信  
订制开发



微信  
公众号搭建



Windows  
应用开发



Mac  
应用开发



Linux  
应用开发



服务器  
应用开发



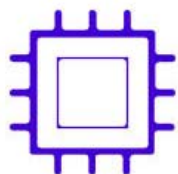
硬件  
设计与加工



产品  
模具加工

## 软件团队(西安)

Software team (xi 'an)



**核心团队(软件开发4人测试1人)**

储备重大领域的各项关键核心技术  
偏重于长中期项目 (产品按台盈利)



**主力团队(软件开发20人测试3人)**

对外承接各类软硬件订制研发需求  
偏重于短中期项目 (项目接单盈利)

## 硬件团队(深圳)

Hardware team (shenzhen)



硬件设计  
(2人)



包装及UI设计  
(1人)



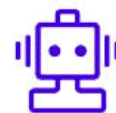
小型加工厂  
(10人)

## 外围专家团队(西安)

Peripheral expert team (xi 'an)

AI

智能AI机器人博士后  
(1人)



机器人应用博士  
(1人)



工业自动化教授  
(1人)

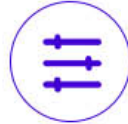


民商法教授  
(1人)

## 中短期项目(专业定制快速响应) Short and medium term project



专业领域  
自动化



工业控制  
系统



数据库  
管理系统



智能家居  
系统

## 高科技产品(长期技术积累) High-tech products



消费类电子领域



别墅订制领域



工业自动化领域



人工智能领域



医疗领域



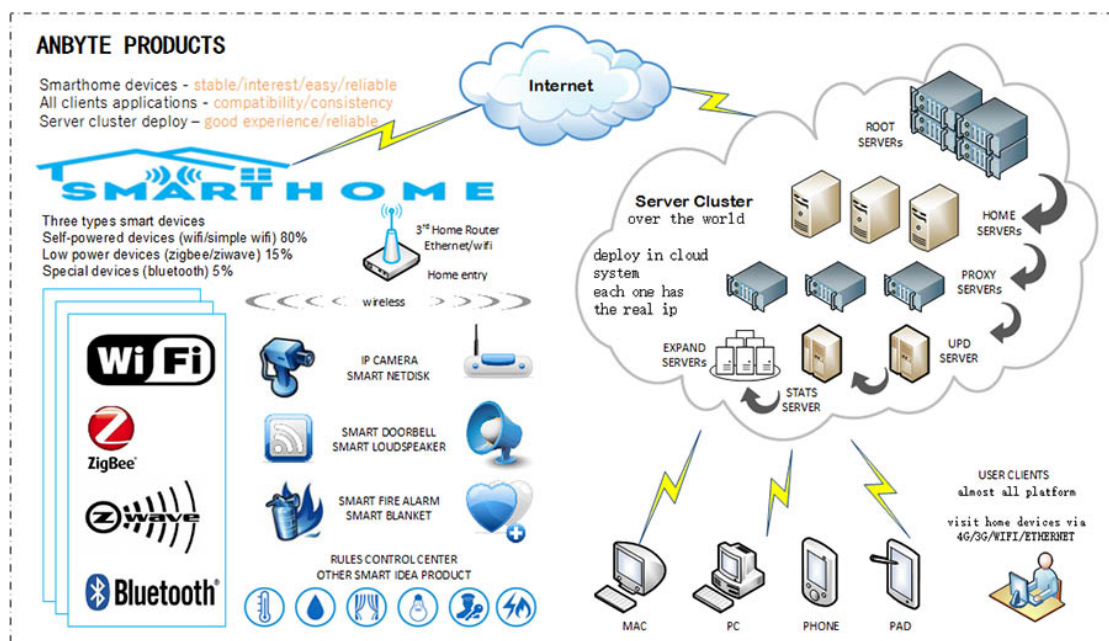
军工领域

## 成功领域案例



消费类电子领域中，我们率先在智慧家庭中形成整套完善的体系，并将依据这套框架规划扩展出更多的智能化产品。该领域科技门槛较高，不会被轻易复制或淘汰。

在产品定位上，我们还会谨慎细心地寻找一些专业领域方向的探索机会，在那些大公司无法投入、小公司很难入门的领域，逐步积累形成公司的专攻优势。不断蓄积市场价值竞争力，达到长期有规划发展目的。(参见下图)



## 2. 公司优势



### — 公司优势



#### 西安良田软件科技有限公司

ANBYTE(西安良田软件科技有限公司)是一家高科技技术型公司。注重自我创新能力，团队执行力极强，干劲儿十足，储备了多项核心技术。

#### 优秀的市场商业化实战能力

公司具备极强的产品商业化实战能力，关键技术难题攻关上核心团队成员以一当十能够快速将现有技术转换为商用产品，保障零缺陷。





## 完备的重大课题技术探索积累

已和多个院校专业技术研发团队合作,有着深度的相互技术支持,同时具备保证国家类重点研发项目顺利开展和落地的能力。

## 强大的攻坚能力

已有关键技术的储备以及新技术难关的攻坚能力,是公司的核心竞争力。持续发力在特定领域做到产品高品质,保证绝大部分中小型企业无法与我们正面竞争。

## 执着的产品要求

对产品品质的要求永不满足现状,根据客户的计划逐步改进和提升,永远比竞争对手领先一步,以最小的成本和投入始终保持领先。

## 物联网解决方案

已经实现了全套APP+服务器+硬件的端到端解决方案,能够满足各种智能设备的应用,可以任意订制,只要有好的市场应用,可快速实现双赢。

Part  
One

A  
I  
N  
D  
I  
E

## 市场把控点策略

不和大公司正面竞争，而是定位在那些大公司不好盈利不愿意做、小公司很难入门的领域，逐步积累形成我公司的专攻优势。

## 集中精力力出一孔

专心产品研发及各重大领域技术储备,希望能够寻找到优秀的市场运作者，我们各自发挥最大优势、一起乘风破浪。

Part  
Two

系统架构 攻坚能力	公司拥有2名十五年以上专业经验的优秀架构师,无论是软件、硬件还是综合布局,总能为您找到最佳 解决方案,小成本达到好效果,绝不为客户浪费任何无必要的研发投入。
新领域 攻坚能力	客户 X 的需求是在微信公众号里添加远程智能控制设备,服务负荷要支持最多100万台设备同时在线。拿到订单后我们仅用了2个月的时间完成了所有软硬件以及微信对接的难题。项目交付后,帮助客户拿下了这个领域技术第一的市场起跑线,客户赞不绝口。任何崭新的难题在我们这里很快就能搞得精通。

硬件 攻坚能力	硬件联调过程中,其中 XX 芯片厂家的 YY 型芯片,其驱动性能等多处问题连芯片厂家都还未彻底完善,最终我们的硬件技术大咖突破难关,XX 芯片厂家专门登门请教本人。
软件 攻坚能力	因项目需要研究摄像头远程访问穿透能力,可以直接选用三方商业方案,最终我们自行设计和研发了这套平台,公司技术大咖只用了3个月时间独立完成了这项难题(如果同样的系统,需要大公司入职 5 年的员工 10 人一年的开发周期),这项三方方案源代码商业价值大约 500 万。
性能 攻坚能力	精通多语言开发能力(ASM、C/C++/OC/C#、JAVA、PYTHON、JSP/PHP/HTML5/JS)及多协议优化能力。凭借优秀的开发和算法技巧,设备或服务器通常能节省硬件资源一半以上或是同样的硬件负载量增加一倍以上,突破了多个核心性能问题(WIFI 信道传输、TCP 多通道、SD 读写极限速度、数据库指令周期等)。



# 良田科技

ANBYTE

西安良田软件科技有限公司是一家高科技技术型公司，  
致力于智能家居/智慧工业/智能汽车领域完美体验，  
提供端到端解决方案，极力打造中高端产品。



公司简介



技术交流



线上体验



业务洽谈



产品订制



深度合作




诚信为本



合作共赢



长按识别二维码  
关注“良田科技”公众号

 029-89863301



### 3. 产品规划

类别	描述	型号	说明
Sensor 类	玩具类终端	11xx	儿童娱乐领域。
	鱼缸类终端	12xx	和 zwave/zigbee sensor 厂家合作完善智能家居生态链。
HUB 类	普通 HUB	20xx	
	家庭网关	21xx	wifi、zwave、zigbee、bluetooth、zwave 智能 HUB
监控类	NVR	3001	SD 卡版 miniNVR、家庭云。
		3002	固态硬盘版 miniNVR、家庭云。
	普通相机	31xx	IPCA，普通相机（外接电源、IP、wifi）
	电池相机	3201	CLOCK（短时间电池方案）
		3211	隐藏式相机（自带电池，待机 3 个月）
		3221	防水相机（自带电池）
		3231	智能门铃
宠物类	植物护理	6001	自动浇花器（内含：温度、湿度，浇水）。
	鱼缸护理	6101	鱼缸自动喂食器（适用龙鱼、虎鱼、飞凤等热带鱼类）
		6111	鱼缸恒温棒（适用温度范围：20~35 摄氏度）
		6121	鱼缸增氧泵
		6131	鱼缸换水器
	宠物猫护理	6201	宠物猫喂食器
	宠物狗护理	6301	宠物狗喂食器
家电类	视听类	7001	智能音箱
		7011	智能 TV 伴侣
	能源类	7201	智能电热毯
		7211	智能热水器
其他类	抽象类	4xxx	人脸识别、车库智能管家

销售模式的转化对比表：

传统模式	产品按型号单独推广，用户看具体参数配置较难理解并下定决心采购。	
	是否傻瓜式操作	否
	同一品牌商品是否能满足客户一次性要求	部分满足，分批采购
	用户咨询销售商，市场人员的回答方式	这件设备能做这件事情
	广告宣传中是否能按用户的需要来做	否，往往是集中功能
	客户是否具备对设备商的依赖性	无或不容易有
新模式	产品按应用场景集中批量推送，用户容易理解，看到场景功能丰富，容易触发采购冲动。	
	是否傻瓜式操作	是
	同一品牌商品是否能满足客户一次性要求	满足，可同时采购一个品牌
	用户咨询销售商，市场人员的回答方式	你的需求我们全都支持，只需采购这些设备即可，什么，您有了某个设备，那么只需补充另几个设备即可。
	广告宣传中是否能按用户的需要来做	是，最大限度满足客户需要，如果不能满足，说明产品和场景还不够丰富，可



		以持续改进。
	客户是否具备对设备商的依赖性	有或很容易有

举例：一个客户咨询：“我最近要出差，家里担心小偷进入，有什么办法能帮帮我吗？”

传统模式：

“用这个监控 IPCAM 吧，能实时监控，并告知您。”

“我在外面，看到小偷了，我也只能看着？”

“额，您可以打电话报警，或让 IPCAM 自动报警。”

“东西都丢了还有什么用？再见。。。”

新模式：

“用这套防盗套件吧，这是我们新推出的智能应用场景。”

“是吗？能干什么？”

“如果天黑了，会按您设定的，打开灯、电视，从外面看貌似家里有人！到了睡觉时间，会关闭电视等，不定期模拟打呼噜声。”

“万一小偷进屋了呢？”

“会有您的录音赶走它，并且进门前的画面会及时通知到您的手机上，您可以用手机给它来点儿什么恐怖声音，您懂得。。。”

“呵呵，不错，这个有点儿意思，那我需要采购什么设备。”

“需要：A/B/C/D 来搭配使用。”

“等等，这个 C:智能音箱/B:IPCAM，我以前在你们这儿买过呢。”

“是吗，那您只需补充 A/D 就好了。”

“还能复用以前在你这里买的東西呢，以后我只找你就对了。我马上下单，多谢。”

“好的，感谢。”

“对了，以后出来什么新奇的场景，记着及时通知我哦。”

“没问题的。”

## 4. 应用领域

我们目前已研发了 2 套 IOT 组网方案,3 套硬件方案,5 套客户端方案([ADNROID/IOS.WINDOWS/MAC、](#)[微信](#))，适用多种远程监控控制方式（WIFI、蓝牙、ZIGBEE、ZWAVE、4G/GPRS、LoRa/NB-IoT）。

我们将陆续及时支持国内外重大厂商协议/规范/模组，不断综合完善改进整体架构的完备、兼容、性能、成本等各个方面。目前部分成品已经商用（家庭安防系列、小家电系列、鱼缸生态系列、养殖系列、仓储物流系列、工业自动化系列等），根据您的新需求和应用场景，惊喜将不断出现。

家庭安防（已商用）/ 智能鱼缸周边配套器材（已商用）/ 温控专业领域应用（已商用）

智能插排、插头（已研发成品，可演示具备商用条件，等待客户选型）

智能电热毯（客户定制研发中）

农业专业养殖领域（客户定制研发中）

专业领域工时系统（客户定制研发中，按人年收费）

专业领域人力资源 KPI 管理系统（客户定制研发中，按人年收费）

每个领域只寻找一家潜力客户，形成跨行业生态圈对外共同抗击市场暴风骤雨，一起乘风破浪。

## 5. 部分产品截图

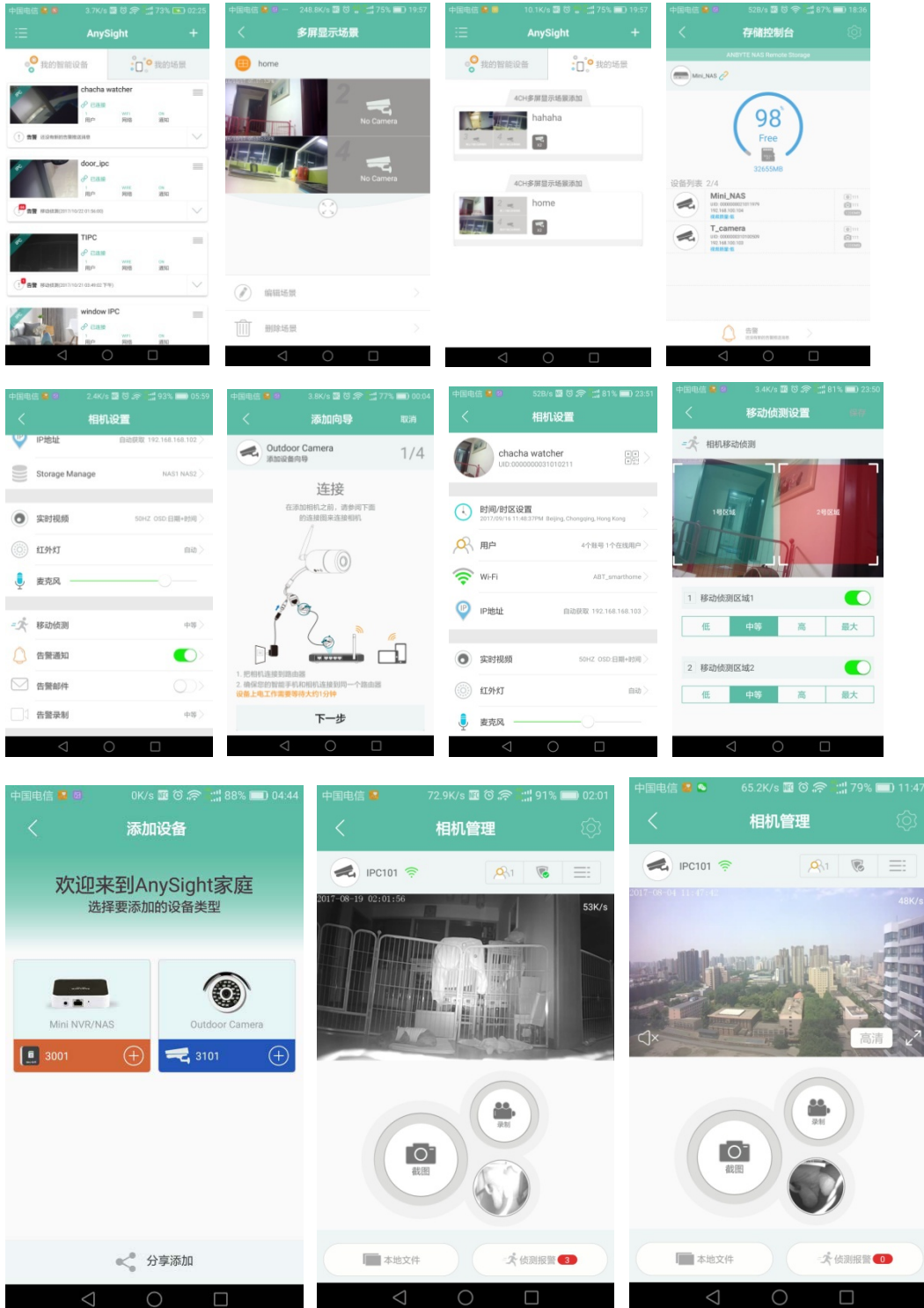
### 5.1 微信远程管控鱼缸领域智能设备

客户原有传统硬件基础上新增我们的设计的硬件部分，配套我们的软件控制，模具客户自己定制。



## 5.2 APP 远程管控远程摄像头存储器设备（软硬件完全自主知识产权，模具客户自己定制）

软硬件完全自主知识产权，我们自己的模具外观效果一般，大多模具客户自己定制。



### 5.3 APP 远程管控温控类设备

客户原有传统硬件基础上新增我们的设计的硬件部分，配套我们的软件控制，模具客户自己定制。

